



پنجاب ایگریکلچر اینڈ میٹ کمپنی



اعلیٰ قسم کے جانور پال کم خرچ سے ہو خوشحال



گوشت کی اضافی پیداواری صلاحیت اور پاکستانی آب و ہوا میں پرورش پانے کے اہل
درآمد شدہ بیف بریڈ کی اقسام، پہچان و خصوصیات

سیمنٹال SIMMENTAL



خصوصیات:

- گوشت اور دودھ کی پیداوار کے لئے بہترین نسل
- جلد فرہ ہونے کی صلاحیت
- فی بیانت اوسط دودھ 4 ہزار سے 6 ہزار لیٹر
- پاکستانی آب و ہوا میں پرورش پانے کی صلاحیت
- یومیہ وزن میں اضافے کی صلاحیت 1.6 سے 1.8 کلوگرام تک

غذائی ضروریات:

- پہلے چار ماہ ابتدائی راشن / دودھ
- چار ماہ بعد سبز چارہ 10 فیصد بالحاظ جسمانی وزن
- وافر مقدار میں کھلا صاف پانی
- وزن بڑھانے والا ونڈہ یومیہ 1.25 فیصد بالحاظ جسمانی وزن

ابتدائی جائے پیدائش:

سوئٹزرلینڈ _____ 1800's

پہچان:

- جسم پر گہرے سُرخ اور سفید نشان
- ناک، ماتھا سفید، لمبا قد اور فرہ جسم

چھڑے کا پیدائش کے وقت اوسط وزن:

38 سے 46 کلوگرام تک

بالغ جانور کا وزن:

600 سے 800 کلوگرام تک

ہیرفورڈ HEREFORD



خصوصیات:

- گوشت کی پیداوار کے لئے بہترین نسل
- جلد فرہ ہونے کی خصوصیات
- پاکستانی آب و ہوا میں پرورش پانے کی صلاحیت
- یومیہ وزن میں اضافے کی صلاحیت 1.3 سے 1.6 کلوگرام تک

غذائی ضروریات:

- پہلے چار ماہ ابتدائی راشن / دودھ
- چار ماہ بعد سبز چارہ 10 فیصد بالحاظ جسمانی وزن
- وافر مقدار میں کھلا صاف پانی
- وزن بڑھانے والا ونڈہ یومیہ 1.25 فیصد بالحاظ جسمانی وزن

ابتدائی جائے پیدائش:

انگلینڈ ---- یورپ 1940's

پہچان:

- جسم کارنگ سرخ اور سفید دھبے
- سر اور پاؤں عموماً سفید

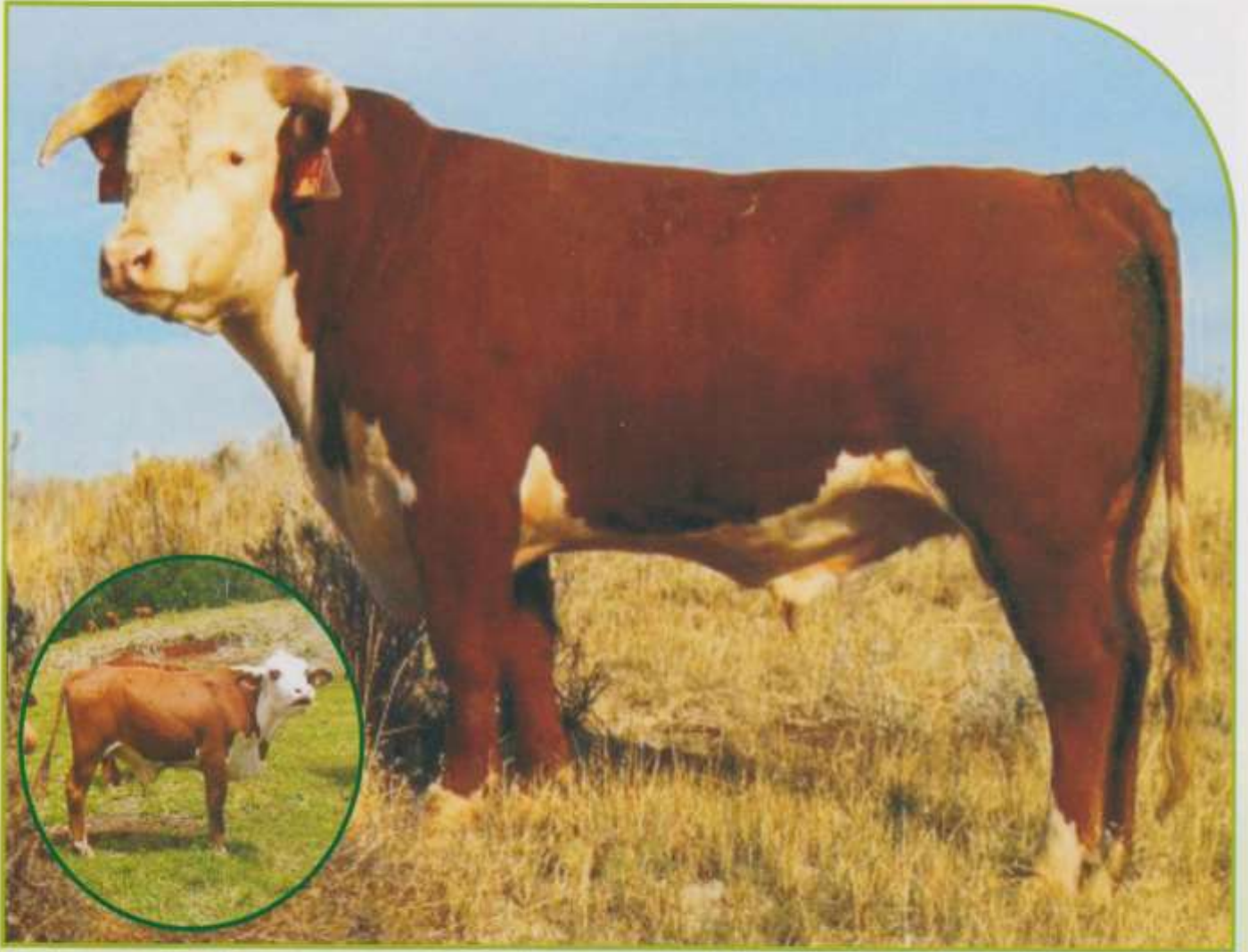
چھڑے کا پیدائش کے وقت اوسط وزن:

31 سے 43 کلوگرام تک

بالغ جانور کا وزن:

550 سے 750 کلوگرام تک

بریفرد BRAFORD



خصوصیات:

- جلد بالغ ہونا، آسان پرورش
- گوشت کی پیداوار کے لئے بہترین
- پاکستانی آب و ہوا میں پرورش پانے کی صلاحیت
- یومیہ وزن میں اضافے کی صلاحیت 2 کلوگرام تک

غذائی ضروریات:

- پہلے چار ماہ ابتدائی راشن / دودھ
- چار ماہ بعد سبز چارہ 10 فیصد بالحاظ جسمانی وزن
- وافر مقدار میں کھلا صاف پانی
- وزن بڑھانے والا ونڈہ یومیہ 1.25 فیصد بالحاظ جسمانی وزن

ابتدائی جائے پیدائش:

فلوریڈا ---- 1947

پہچان:

- جسم پر سُرخ، سفید نشان اور آنکھوں کا رنگ گلابی
- عمومی طور پر سینگ ہوتے ہیں

چھڑے کا پیدائش کے وقت اوسط وزن:

30 سے 36 کلوگرام تک

بالغ جانور کا وزن:

550 سے 700 کلوگرام تک

شیرولیز CHAROLAIS



خصوصیات:

- گوشت کی پیداوار کے لئے بہترین جانور
- مقامی آب و ہوا میں پرورش پانے کی صلاحیت
- سفید رنگ کا خوبصورت جانور
- یومیہ وزن میں اضافے کی صلاحیت 1.5 کلوگرام تک

غذائی ضروریات:

- پہلے چار ماہ ابتدائی راشن / دودھ
- چار ماہ بعد سبز چارہ 10 فیصد بالحاظ جسمانی وزن
- وافر مقدار میں کھلا صاف پانی
- وزن بڑھانے والا ونڈہ یومیہ 1.25 فیصد بالحاظ جسمانی وزن

ابتدائی جائے پیدائش:

فرانس ---- 1940's

پہچان:

- سفید رنگ اور چھوٹے سینگ
- سفید گلابی ناک، لمبا قد اور فریبہ جسم

مچھڑے کا پیدائش کے وقت اوسط وزن:

36 سے 45 کلوگرام تک

بالغ جانور کا وزن:

550 سے 700 کلوگرام تک

کم خرچ میں گوشت کی اضافی پیداوار کے لئے بیرون ممالک سے درآمد شدہ اعلیٰ خصوصیات کے حامل مویشی سمٹال، ہیر فورڈ، بریفرڈ اور شیرولیز کا تخم غیر نسلی مقامی، چوتھے سوئے سے زیادہ اور بڑے حجم والی گائیوں کو لگائیں اور کم خرچ میں فریبہ جانور حاصل کریں۔ مویشی پال کسانوں کی سہولت کے لئے پنجاب ایگریکلچر اینڈ میٹ کمپنی صوبہ پنجاب کے منتخب اضلاع میں ان جانوروں کے سمن فراہم کر رہی ہے۔



گوشت کی اضافی پیداوار کے لئے مقامی نسل کے مویشیوں کے ساتھ بیرون ممالک سے درآمد شدہ اعلیٰ قسم کے جانوروں کے تخم سے کراس بریڈنگ کروا کر دوغلی نسل کے جانور پالیں اور زیادہ منافع کمائیں۔



پنجاب ایگریکلچر اینڈ میٹ کمپنی (گورنمنٹ آف پنجاب)

5/8 شاہین کمپلیکس، ایبٹن روڈ، لاہور فون: 042-99205436-8, 36370661-2

فیکس: 042-36370665، ای میل: info@pamco.bz، ویب: www.pamco.bz

www.youtube.com/pamcokp pamcobz

